

# Evaluación de riesgos e impactos derivados del cambio climático en España (ERICC 2025)

**María Sintés Zamanillo**

Jefa de Servicio / SG Adaptación al Cambio Climático

Oficina Española de Cambio Climático

Mº para la Transición Ecológica y el Reto Demográfico

**CONAMA**





**01**

**La ERICC en el contexto de las políticas de adaptación**

**02**

**Una breve introducción a la ERICC**

**03**

**Algunas ideas clave**



01

# La ERICC en el contexto de las políticas de adaptación



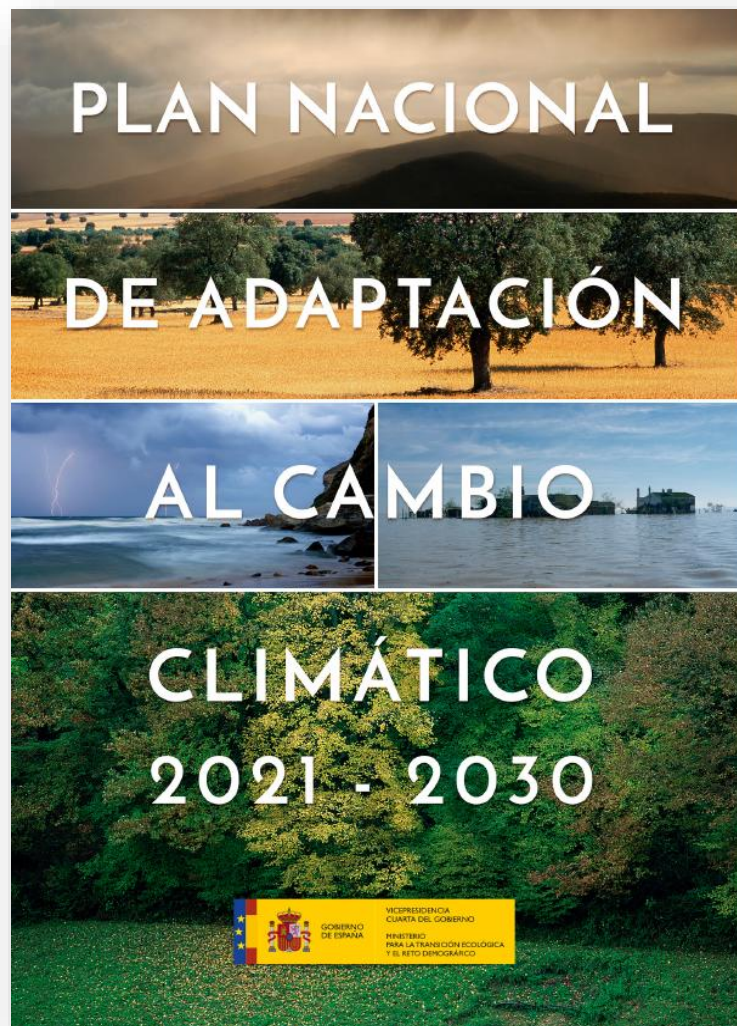


## Marco estratégico de la Adaptación

La planificación en materia de adaptación en España se basa en tres documentos con alcances temporales, contenidos y niveles de concreción complementarios:

- la **Estrategia de Descarbonización a Largo Plazo**, con horizonte 2050;
- el **Plan Nacional de Adaptación (PNACC)**, que define una hoja de ruta para la década 2021-2030;
- y los **Programas de Trabajo quinquenales**, documentos de carácter operativo para los periodos 2021-2025 y 2026-2030.










# Plan Nacional de Adaptación al Cambio Climático (PNACC)



- **Instrumento de planificación básico** para promover la acción coordinada y coherente frente a los efectos del cambio climático en España (*Art. 17, Ley 7/21 de CC y Transición Energética*).
- Principal objetivo: **evitar o reducir los daños presentes y futuros derivados del cambio climático** y construir una economía y una sociedad más resilientes.
- Incorpora los compromisos internacionales y el **conocimiento más reciente sobre los riesgos** derivados del cambio climático.
- Define los **objetivos, criterios, ámbitos de aplicación y acciones** para fomentar la resiliencia y la adaptación frente al cambio climático.
- Se desarrolla mediante **Programas de Trabajo**, en periodos de 5 años, que detallan las **medidas** a aplicar y las **entidades responsables** de su ejecución.



## Objetivos del PNACC 2021-2030

 <p>Observación sistemática del clima Proyecciones regionalizadas Servicios climáticos</p>	 <p>Generación de conocimiento sobre impactos, riesgos y adaptación Metodologías y herramientas para analizar los impactos potenciales</p>	 <p>Identificación de los principales riesgos para España Definición y aplicación de medidas de adaptación</p>
 <p>Integración de la adaptación en las políticas públicas</p>	 <p>Fortalecimiento de capacidades para la adaptación</p>	 <p>Participación de todos los actores interesados</p>
 <p>Coordinación administrativa y refuerzo de la gobernanza</p>	 <p>Compromisos internacionales y europeos</p>	 <p>Seguimiento y evaluación</p>

## PNACC 2021-2030: Ámbitos de trabajo

Con objeto de facilitar la integración de las actuaciones de adaptación en los distintos campos de la gestión pública y privada, el borrador del PNACC contempla **18 ámbitos de trabajo**



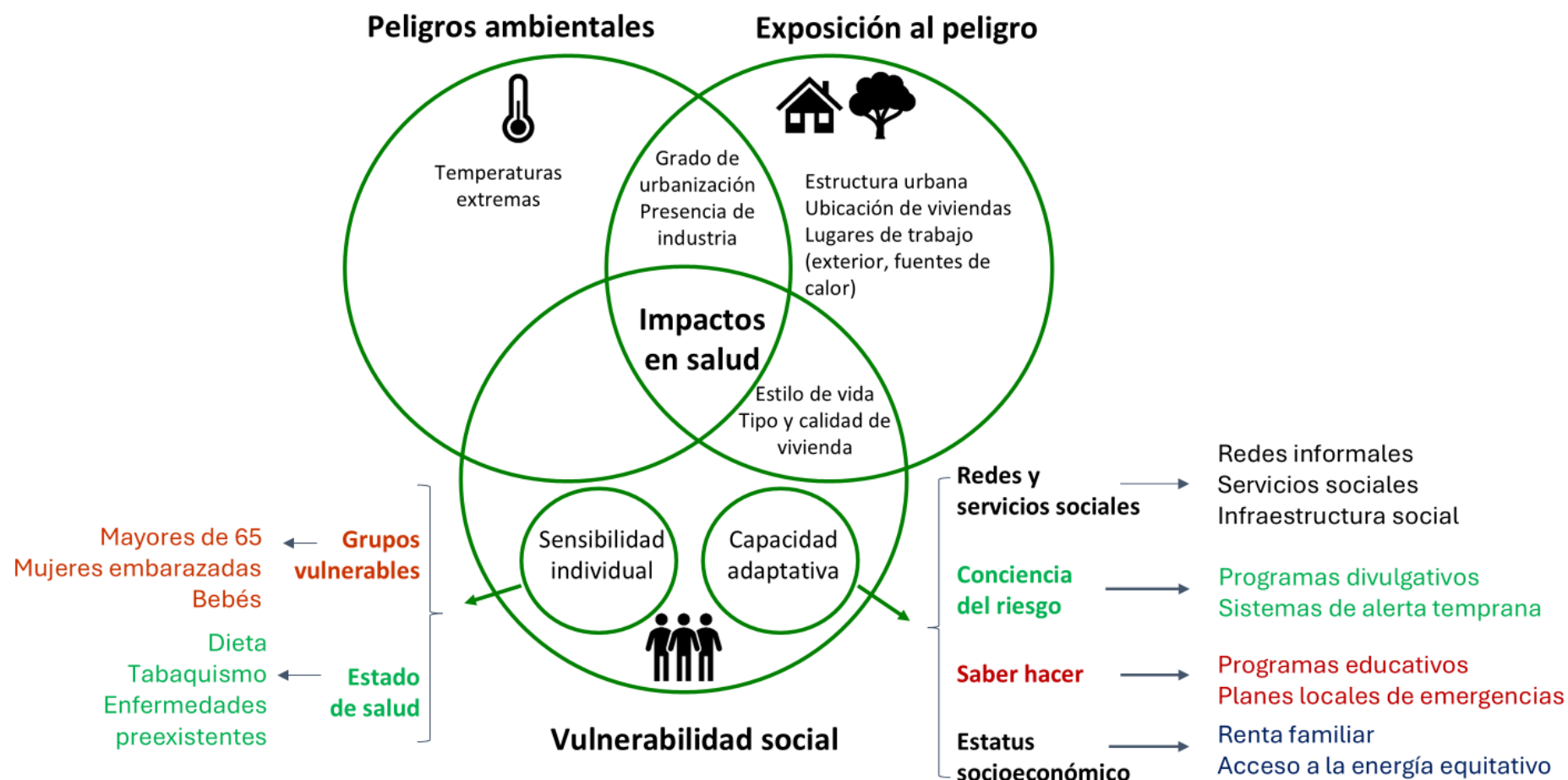
## PNACC 2021-2030: Aspectos Transversales

El PNACC identifica, además, **siete aspectos clave a transversalizar** en los ámbitos de trabajo sectoriales y ofrece líneas de acción para hacerlo.





# Análisis de riesgos con enfoque social





# Interacciones entre ámbitos de trabajo

Los ámbitos de trabajo definidos responden a necesidades de carácter operativo, pero **no son compartimentos estancos** a la hora de dar respuesta a los riesgos identificados.

De hecho, la gestión de los riesgos se realiza, de forma complementaria, desde diferentes ámbitos de trabajo y líneas de acción.



Componente	Instituciones
Evaluaciones del riesgo	Organismos de cuenca
Gestión hidrológica	Organismos de cuenca
Planificación territorial	CCAA, Municipios
Programas educativos	CCAA, Municipios
Planes de protección civil	CCAA, Municipios
Sistema alerta temprana	Servicios meteorológicos
Sistema asegurador	Consorcio Seguros (CCS)

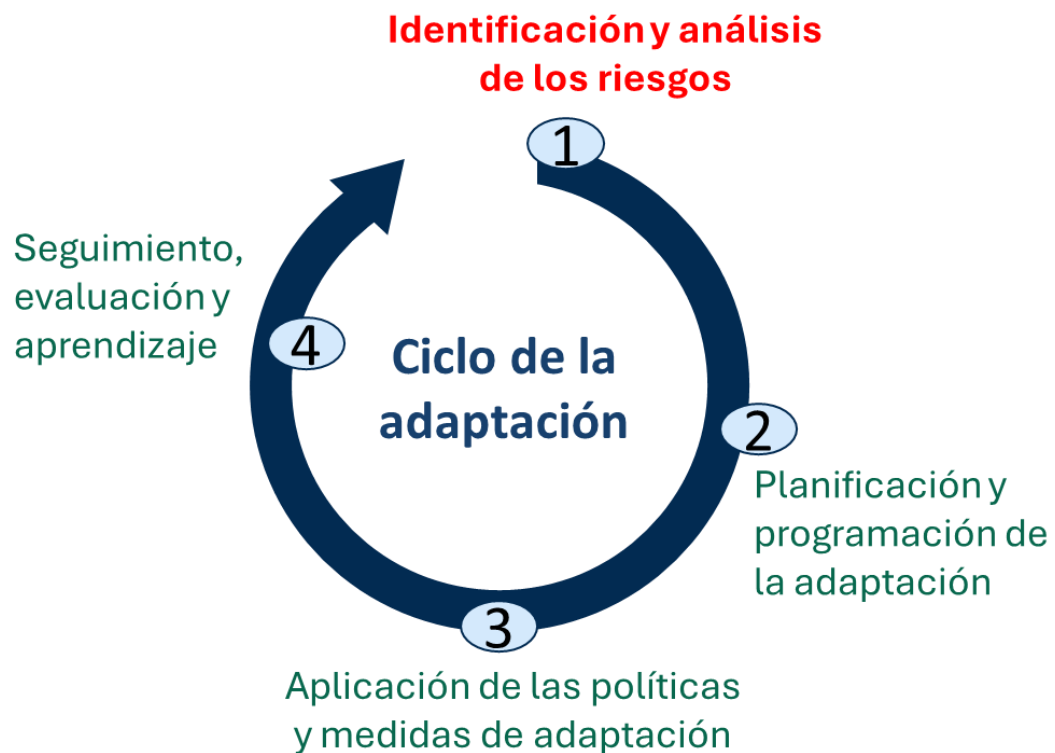
02

# Una breve presentación





# ERICC: Herramienta para la política de adaptación



- La ERICC 2025, desarrollada entre 2023 y 2025, constituye el primer ejercicio integral a escala nacional dirigido a identificar y caracterizar riesgos derivados del cambio climático en España.
- La ERICC 2025 va a facilitar la priorización de medidas en el campo de la adaptación teniendo en cuenta sus implicaciones sociales, económicas y ambientales.



El artículo 18 de la Ley 7/2021 de cambio climático y transición energética establece la obligación de realizar una evaluación de impactos y riesgos de escala nacional al menos cada cinco años.



## Objetivos principales

- Proporcionar una visión agregada de los riesgos climáticos en España.
- Orientar la acción pública y la planificación estratégica en materia de adaptación.
- Identificar lagunas de conocimiento y áreas prioritarias para la investigación futura.
- Servir de base técnica para el segundo programa de trabajo 2026-2030 del PNACC.

## Ámbitos analizados

La ERICC 2025 identifica y analiza los riesgos derivados del cambio climático en 14 sectores del Plan Nacional de Adaptación (PNACC)



# Un proceso inclusivo y deliberativo

## Talleres para la definición del alcance y la metodología (2023)

Taller con actores sociales

Taller del GTIA (CCAA)

Seminario técnico sobre  
alcance y metodologías



## Desarrollo de la evaluación: actores clave

### MITECO

Coordinación técnica y  
revisión

- Oficina Española de Cambio Climático
- *Con la colaboración de la Fundación Biodiversidad*

### Consorcio científico técnico

Redacción y coordinación

- Instituto de Hidráulica Ambiental (IH Cantabria)
- TecNALIA
- Basque Centre for Climate Change (BC3)

### Grupo asesor

23 personas expertas del ámbito de la investigación y la gestión pública y privada han validado los principales pasos metodológicos.





## La ERICC en pocos números

- ✓ Se han identificado **141 riesgos climáticos relevantes** en los **14 sectores analizados**.
- ✓ **51 riesgos** han sido clasificados como riesgos **clave** y analizados en profundidad. Son riesgos potencialmente graves, que pueden traducirse en impactos en la actualidad e incrementar su severidad con el tiempo.
- ✓ Se ha desarrollado un **análisis de riesgos complejos** que ha permitido identificar más de 1700 interrelaciones entre riesgos, demostrando que los riesgos climáticos no operan de forma aislada.
- ✓ Se han diseñado modelos ilustrativos que ayudan a entender los factores que operan sobre el riesgo (peligros, exposición y vulnerabilidad) y las relaciones entre riesgos.

14

Sectores analizados

141

Riesgos climáticos  
relevantes identificativos

51

Riesgos climáticos clave  
analizados

+1.700

Interrelaciones entre  
riesgos

**Riesgo de estrés térmico y reducción del confort térmico en el espacio público por intensificación del efecto de isla de calor urbana y/o pérdida de funcionalidad de las áreas verdes urbanas**

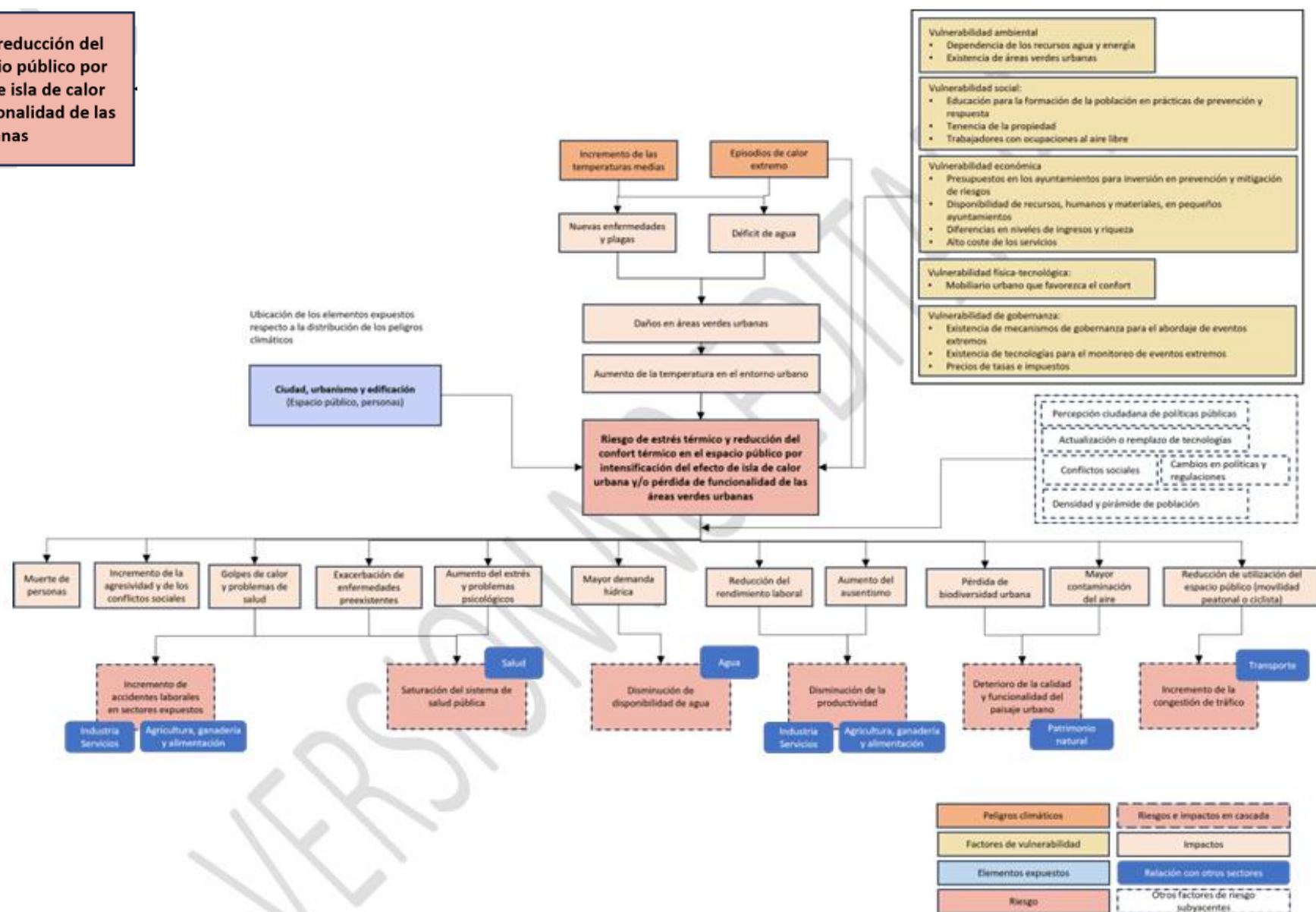


Figura 8. Cadena de impacto del riesgo clave de estrés térmico y reducción del confort térmico en el espacio público por intensificación del efecto de isla de calor urbana y/o pérdida de funcionalidad de las áreas verdes urbanas.

03

## Algunas ideas clave





## Riesgos que requieren respuesta urgente

- ✓ **Riesgos asociados a la salud** como el aumento de la mortalidad y morbilidad asociadas al calor y a la contaminación atmosférica.
- ✓ **Riesgos asociados al ciclo del agua** vinculados a sequías extremas y prolongadas y a inundaciones derivadas de cambios en los patrones de precipitación y fusión nival.
- ✓ **Alteraciones en procesos ecológicos** esenciales como las redes tróficas, la polinización, la reproducción y las migraciones.
- ✓ **Riesgos en entornos urbanos**, tanto por la pérdida de confort y habitabilidad en viviendas, como en espacios públicos por el aumento del estrés térmico agravado por el efecto “isla de calor urbana”.
- ✓ **Riesgos para la seguridad** relacionados con interrupciones graves en el suministro de agua, energía o alimentos, y con daños en infraestructuras críticas. Este tipo de riesgo es especialmente relevante por la alta severidad de sus impactos y por su carácter sistémico, lo que lo convierte en un nodo crítico en la gestión del riesgo.



## Principales conclusiones

- ✓ Se están materializando los **escenarios climáticos más extremos**.
- ✓ La evolución de fenómenos extremos, entre ellos olas de calor y lluvias torrenciales, están configurando un **escenario cada vez más complejo e incierto**, que plantea importantes desafíos para la salud, la seguridad y la resiliencia de los territorios y las poblaciones.
- ✓ La mayoría de riesgos clave **demandan respuestas inmediatas** o una planificación a corto plazo.
- ✓ Muchos riesgos **afectan** directamente a los **medios de vida** y otros elementos básicos del bienestar de las personas: recursos hídricos, sistema alimentario, etc.
- ✓ Se han identificado **17 riesgos de baja reversibilidad**, que pueden generar pérdidas permanentes en ámbitos como la salud, el territorio costero, los servicios ecosistémicos, etc.
- ✓ Existen **factores** subyacentes, **de carácter no climático**, que pueden aumentar o disminuir el riesgo en función de cómo se aborden: ordenación territorial, gestión de recursos hídricos, etc.
- ✓ Existen lagunas de conocimiento que dificultan la valoración completa de algunos riesgos, sin embargo, la **información disponible es suficiente** para tomar decisiones informadas.

<https://adaptecca.es/>

<https://ericc.adaptecca.es/>



**ericc**

Evaluación de Riesgos  
e Impactos derivados del  
Cambio Climático en España

Queremos representar gráficamente la labor de investigación de una realidad compleja. Los riesgos e impactos del cambio climático son un objeto de estudio complejo, con múltiples interrelaciones y aspectos transversales.

Qué es la  
ericc

Resultados  
destacados

Informe  
completo

Resumen  
ejecutivo





[Inicio](#)

[Contenidos](#)

[Sectores](#)

[AdapteCCa](#)



Salud



Agua



Patrimonio natural



Forestal



Sector agrario



Costas



Ciudad



Patrimonio cultural



Energía



Movilidad



Industria y servicios



Turismo



Sistema financiero



Cohesión social

# ¡Gracias por su atención!



## Conecta. Actúa. Transforma

La transición ecológica empieza en tu ciudad

**CONAMA**

 **Viladecans**  
**2030**



 **Diputació**  
**Barcelona**